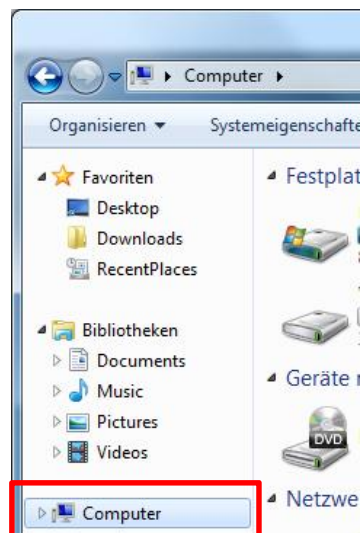


Einbinden der Planspiel-Teilnehmersoftware (General Management II 12.0) in den Studenten-RZ-Account (Windows 7, Stand 27.04.2015)

1. Mit dem individuellen Account in einem RZ der FH unter Windows anmelden.
2. Den Windows-Explorer öffnen, z.B. per Klick auf die Taskleiste, per Rechtsklick auf das Start-Button & Auswahl "**Windows-Explorer öffnen**" oder per Windowstaste + E



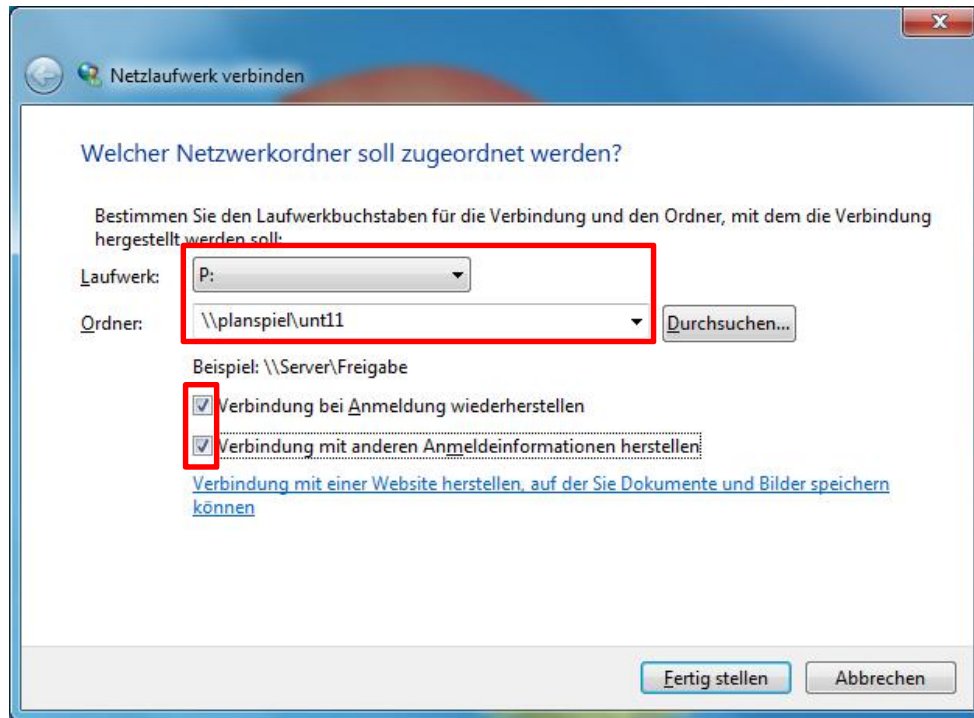
3. Im Windows-Explorer auf der linken Seite "**Computer**" auswählen



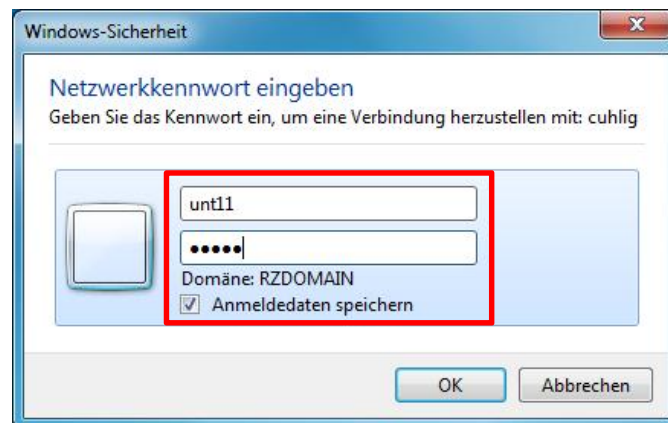
4. In der Werkzeugleiste die Funktion "**Netzlaufwerk verbinden**" auswählen.



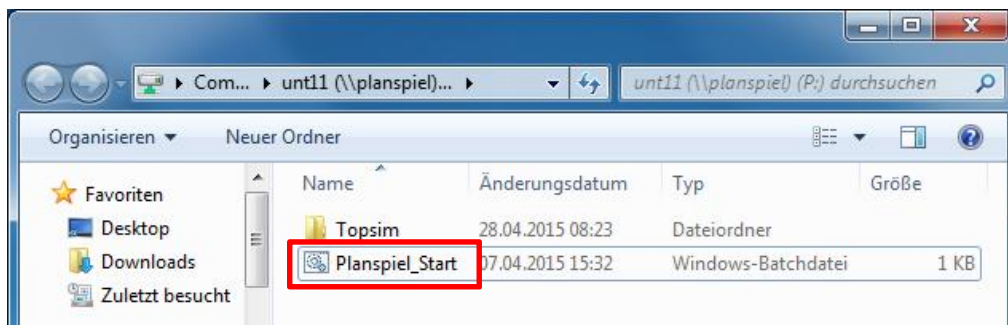
5. Unter "Laufwerk:" den Laufwerksbuchstaben "P:", unter "Ordner:" den Pfad "\\planspiel\X" eintragen. **Für X ist der jeweilige Benutzername anzugeben, der jeder Gruppe per E-Mail zugestellt wird (z.B. unt11 oder unt22).** Ferner sind die Haken neben "Verbindung bei Anmeldung wiederherstellen" sowie "Verbindung mit anderen Anmeldeinformationen herstellen" zu aktivieren, um die Prozedur nicht bei jeder Anmeldung im RZ wiederholen zu müssen.



6. Auf "Fertigstellen" klicken, anschließend sollten Benutzername und Kennwort abgefragt werden – diese werden per E-Mail zugestellt. Es empfiehlt sich, den Haken "Anmeldedaten speichern" zu aktivieren, um die Kennworteingabe nur einmalig vornehmen zu müssen. Nach der Eingabe der Benutzerdaten zur Bestätigung "OK" klicken.



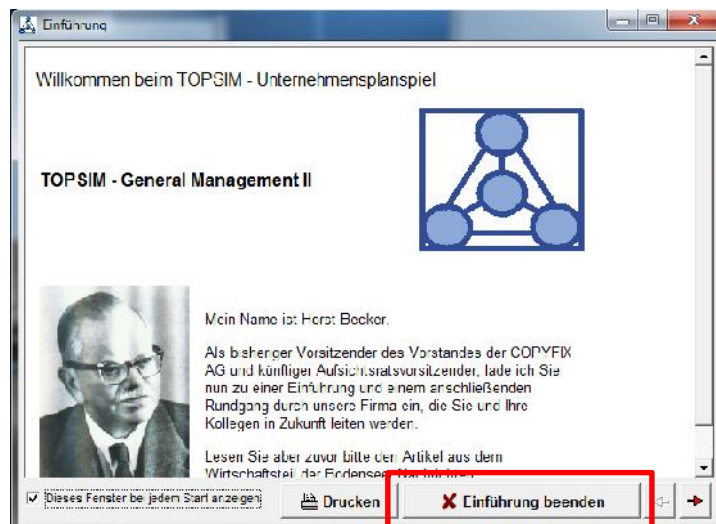
7. Es sollte automatisch ein Fenster mit dem neu verbundenen Laufwerk erscheinen; im Basispfad dieses Laufwerks liegt bereits ein Icon zum Starten der Teilnehmersoftware (per Doppelklick).



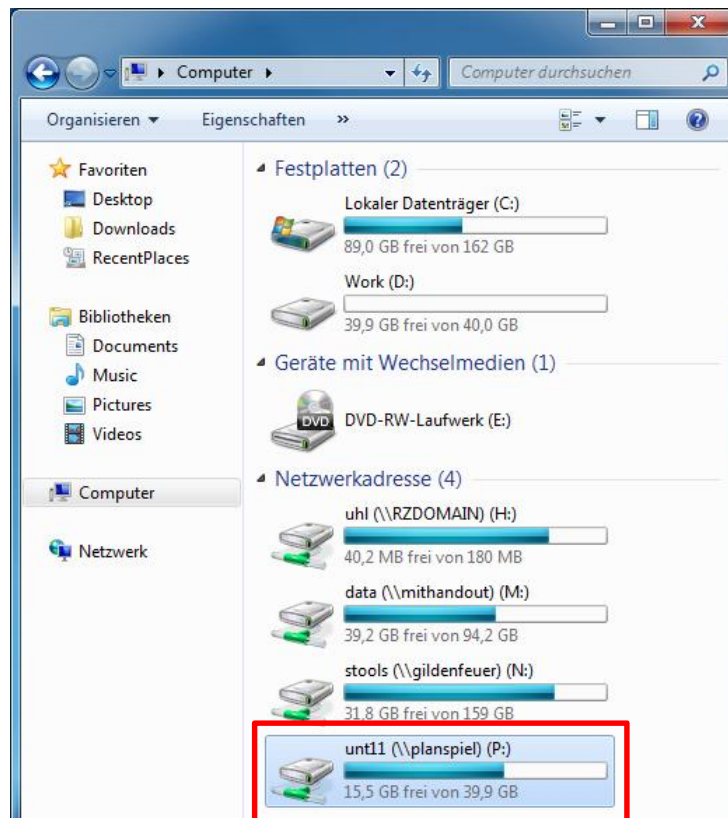
Achtung: Nach dem Start kann es vorkommen, dass das Programm dem Anschein nach keine Eingaben (also Mausklicks) akzeptiert. Die Ursache hierfür ist häufig, dass das Einführungsfenster hinter dem eigentlichen Programmfenster liegt. Dies kann man leicht überprüfen (und abstellen), indem man auf das Icon des laufenden Planspiel-Programms in der Taskleiste klickt:



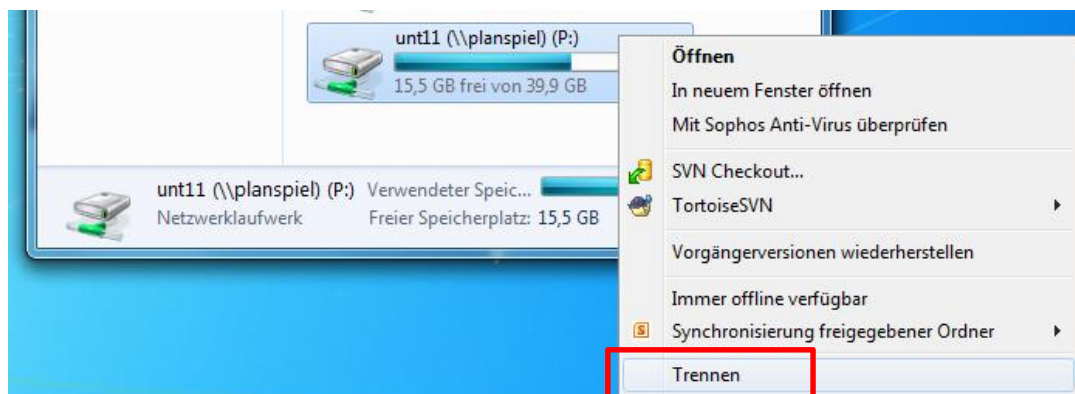
Nun müsste das nachfolgende Einführungsfenster im Vordergrund erscheinen, das man einfach mit "**Einführung beenden**" wegklicken kann. Anschließend sollte die Anwendung Mausklicks akzeptieren.



8. Nach den beschriebenen Schritten kann die Teilnehmersoftware nun zu jeder Zeit, d.h. auch nach erneutem Anmelden an Windows (z.B. an einem anderen RZ-Rechner) über den Laufwerksbuchstaben P: im Windows-Explorer erreicht werden. Hierzu ist nach jeder Anmeldung an Windows das Kennwort des per E-Mail zugestellten Benutzerkontos anzugeben, wenn nicht in Schritt 6 der Haken "Anmeldedaten speichern" aktiviert wurde.



9. Nach Abschluss der Übung am Ende des Semesters kann die Verbindung zum Planspiel wieder entfernt werden, indem im Windows-Explorer mit der rechten Maustaste auf das Laufwerk P: geklickt und im Kontextmenü "Trennen" ausgewählt wird. **Hinweis: U.U. verschwindet der Laufwerksbuchstabe erst mit der nächsten Anmeldung an Windows.**



Weitere Hinweise

- Es sei noch mal betont, dass in dieser Prozedur durchgängig der Benutzername und das Kennwort gemeint sind, die jeder Planspiel-Gruppe per E-Mail zugestellt werden. **Die einzige Ausnahme ist der Benutzername und das Kennwort für die Anmeldung an Windows in Schritt 1 – hier ist tatsächlich der studentenindividuelle RZ-Account gemeint.**
- Die beschriebene Prozedur ist gegebenenfalls einzeln für jedes Gruppenmitglied bzw. dessen RZ-Konto durchzuführen.
- Innerhalb einer Gruppe (d.h. eines Unternehmens) kann die Teilnehmersoftware **nur einmal gleichzeitig** gestartet werden. Ein paralleler Start der Software auf einem anderen PC ist nicht möglich und führt zu einer Fehlermeldung.
- Ist z.B. aus einer früheren Veranstaltung bereits ein Laufwerk P: vorhanden, sollte dies vor Einrichten des Planspiel-Laufwerkes getrennt werden. Dazu bitte analog zu Schritt 9 das bestehende Laufwerk P: mit der rechten Maustaste anklicken und im Kontextmenü "**Trennen**" auswählen. Verschwindet das Laufwerk anschließend nicht sofort, bitte einmal von Windows ab- und anschließend wieder anmelden.